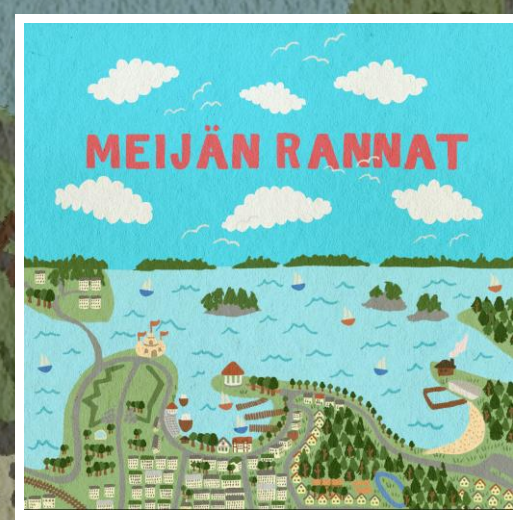


# Lähtötietokyselyn tulokset



LAPPEENRANNAN KESKUSTA-  
ALUEEN RANTOJEN  
KEHITTÄMISSUUNNITELMA

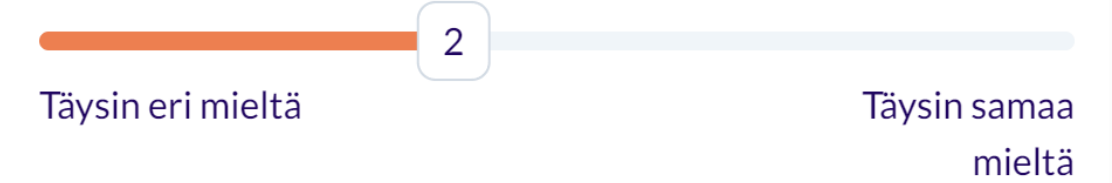
# Sisältö

Yleistä kyselystä	3
Karttakysymyksien vastaukset	4-7
Liukukytinkysymyksien vastaukset alueittain	8-16
Ideoita ja toiveita koko rantojen alueelle	17
Kysely matkailijoille	18
Yhteenveto	19-20



# Yleistä kyselystä

- Lähtötietokysely oli avoinna 14.5.–23.6.2024.
- Kyselyyn vastasi 186 henkilöä.
- Eniten kyselyyn vastattiin heti sen avauduttua.
- Kysely koostui kymmenestä alueittain jaotellusta liukukytkeksymyksestä, joiden yhteydessä oli avoimia kysymyksiä. Lisäksi kartalle sai merkitä turvallisuuteen liittyviä kehittämisen kohtia ja suosikkipaikkoja. Kyselyn lopussa oli yleinen koko rantojen aluetta koskeva avoin ideoita ja toiveita keräävä kysymys.



Liukukytkeksymyksissä väittämään vastattiin asteikolla 0-5, täysin erimieltä - täysin samaa mieltä.

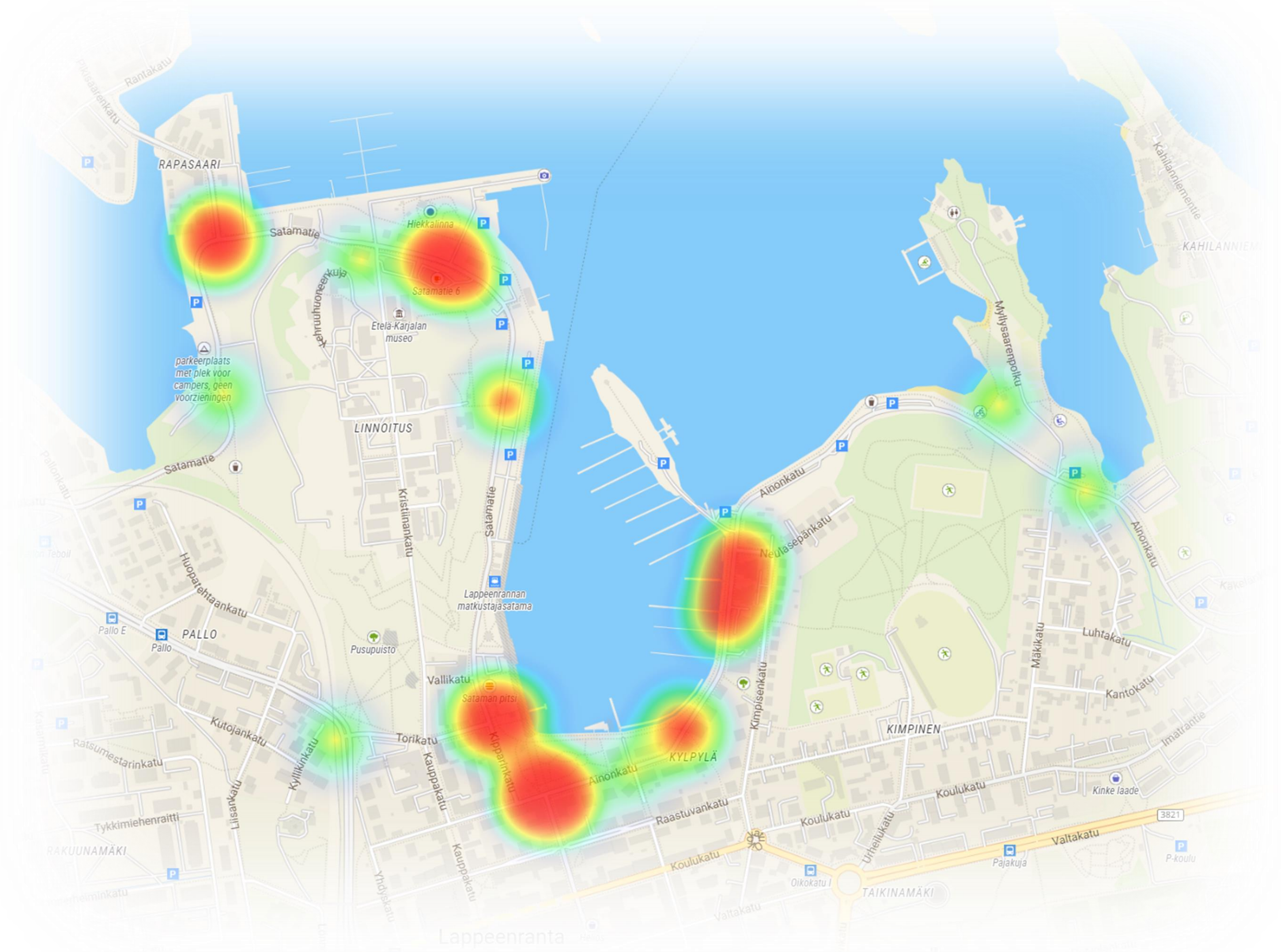
Karttakysymyksissä vastaaja valitsi kartalta väittämää vastaavan kohdan. Perustelut valinnalle olivat myös mahdollisia.



# Karttakysymyksen vastaukset

## Vaarallinen kadunylitys ja huono näkemäalue

- Selkeimmät ongelmakohdat alueella ovat Aionkatu Rantapuiston ja Satamatorin vierellä sekä lähempänä Halkosaarta. Ongelmiksi on koettu liikenteen ja kevyen liikenteen suuri määrä ja huono näkyvyys sekä suuret nopeudet sekä autoilijoilla, että pyöräilijöillä. Myös suojateiden puuttuminen tietyistä kohdista, kuten Satamatie 6:n kohdalla, koetaan vaaratilanteiden aiheuttajaksi.

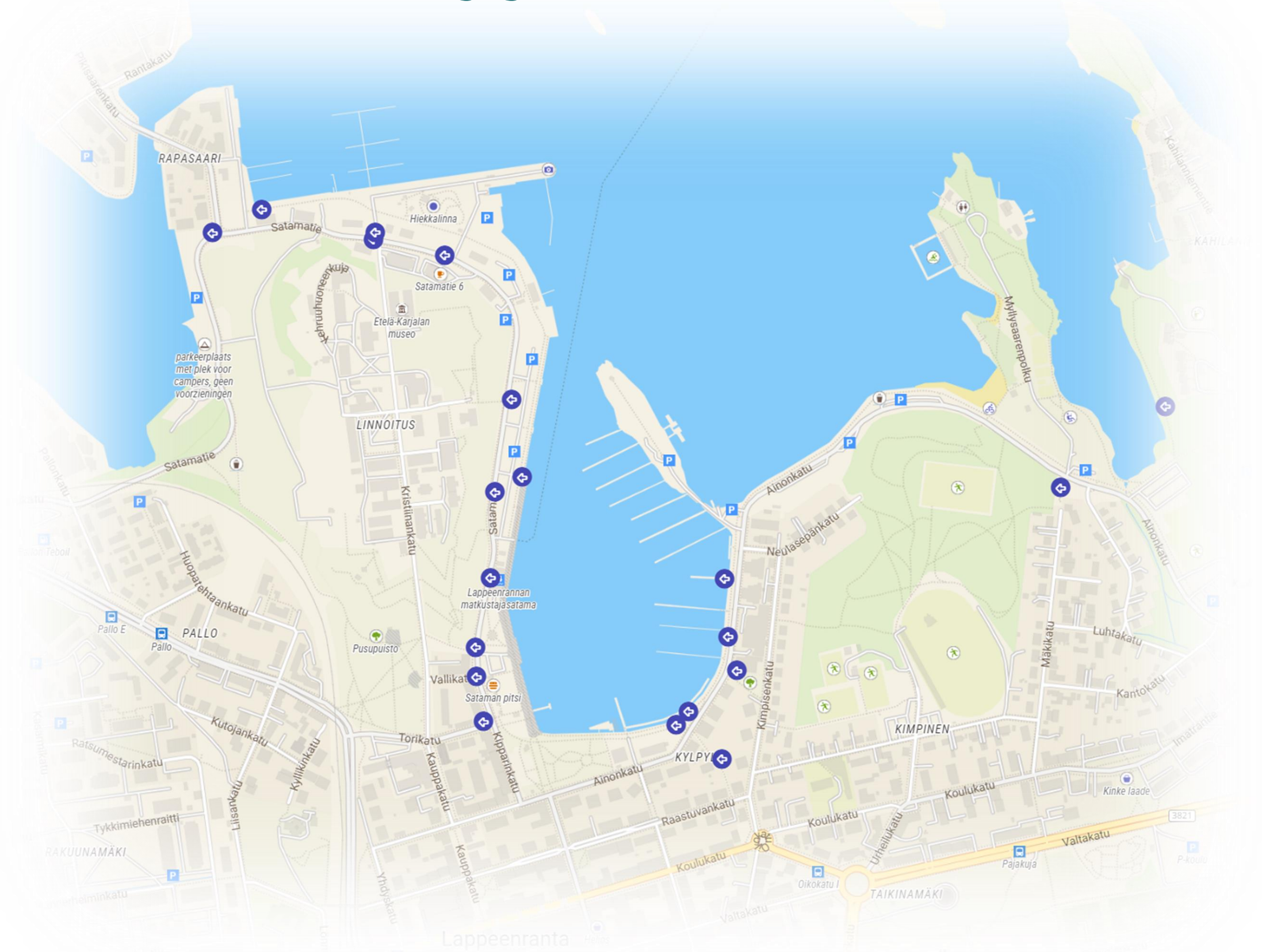


Lämpökartta esittää vaaralliseksi koetut kadunylityspaikat alueella.

# Karttakysymyksien vastaukset

## Puuttuva kulkuyhteys ja esteettömyys

- Kulkuyhteyksiin toivotaan kehitystä linnoituksen kärjessä Kristiinankadun risteyksen ja sataman suoralla linnoituksen sisäänkäynnin kohdalle.
- Kevyen liikenteen kulkureittien ongelmakohdiksi nousevat Ainonkadun ja sataman suoran kapeat kevyen liikenteen väylät sekä Satamatorin pyöräliikenteen ohjaus.
- Lisäksi Ainonkadulle laskevia portaita toivotaan uusittaviksi.
- Esteettömyyden huomioimisessa esille nousevat Halkosaaren ja Satamatorin esteetön käyttö.



Kartta esittää puuttuvien kulkuyhteyksien kohtia alueella.

# Karttakysymyksen vastaukset

## Liian ahdas katutila

- Liian ahtaaksi katutila koetaan Kaupunginlahden pohjukan vilkkaimmilla osuuksilla. Ongelmana pidetään pääsääntöisesti tienvarteen pysäköityjä autoja.
- Vastauksissa nousee jälleen esiin sataman suoran ja Ainonkadun kapeat kevyen liikenteen väylät.
- Lisäksi Myllysaaren pysäköintialue koetaan ahtaaksi ja vilkkaaksi risteysalueeksi.



Lämpökartta esittää paikkoja, joissa katutila koetaan liian ahtaaksi.

# Karttakysymyksien vastaukset

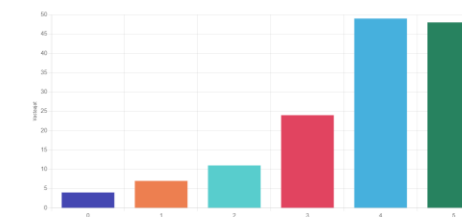
## Suosikkipaikkoja

- Suosikkipaikkoja löytyy ympäri Meijän Rantojen aluetta.
- Eniten merkintöjä on tehty Kaupunginlahden pohjukkaan.

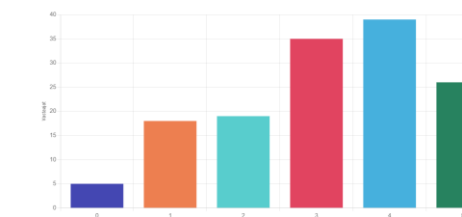


# Pallonlahti

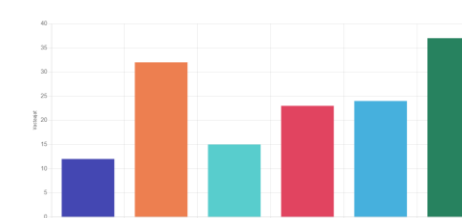
- Vastauksissa korostuu huomionarvoisesti liikuntamahdollisuuksien suosio.
- Tapahtuma-alue ja matkailuparkki jakavat melko tasaisesti mielipiteitä.
- Veneiden talvisäilytyspaikkana tai terassien ja ravintoloiden sijaintina Pallonlahtea ei nähdä lainkaan.



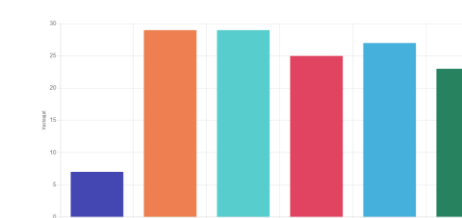
Ulkoliikuntapaikka



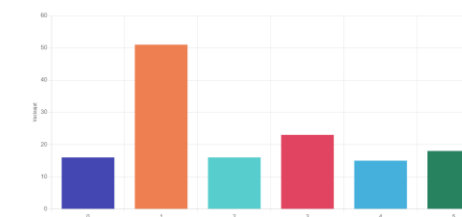
Kanoottien ja sup-lautojen rantautumispaikka



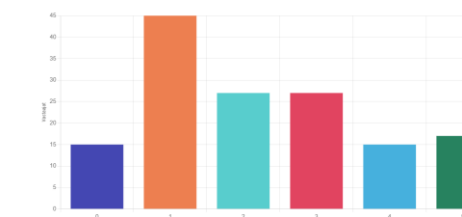
Tapahtuma-alue



Matkailuparkki

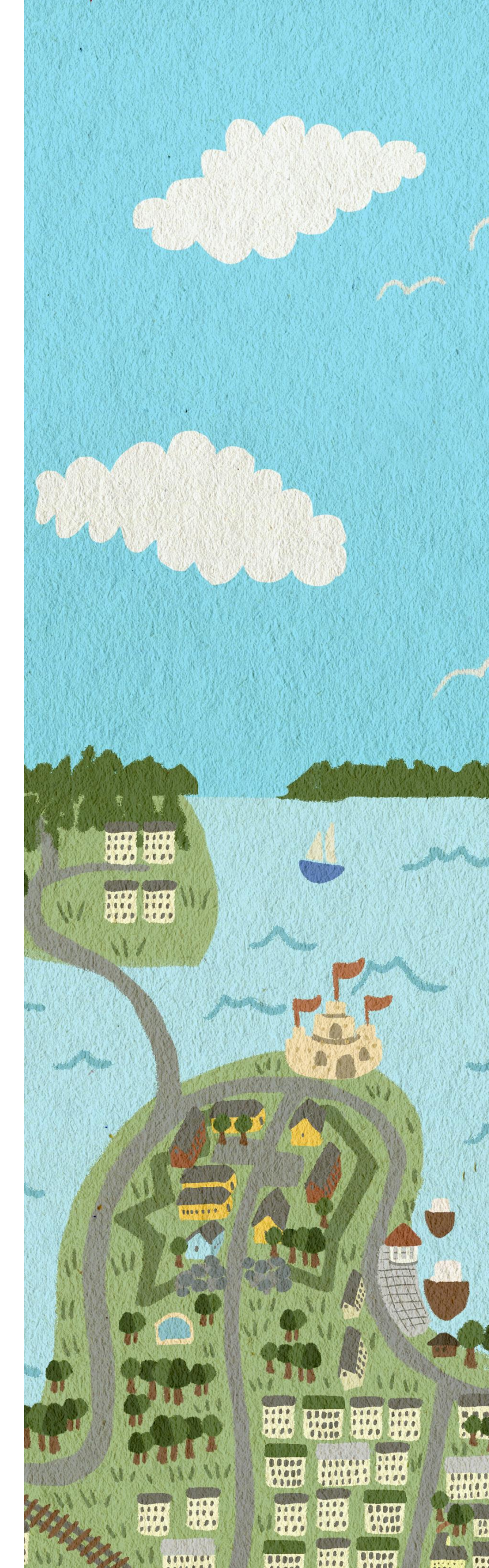


Veneiden talvisäilytyspaikka



Aikuiseen makuun

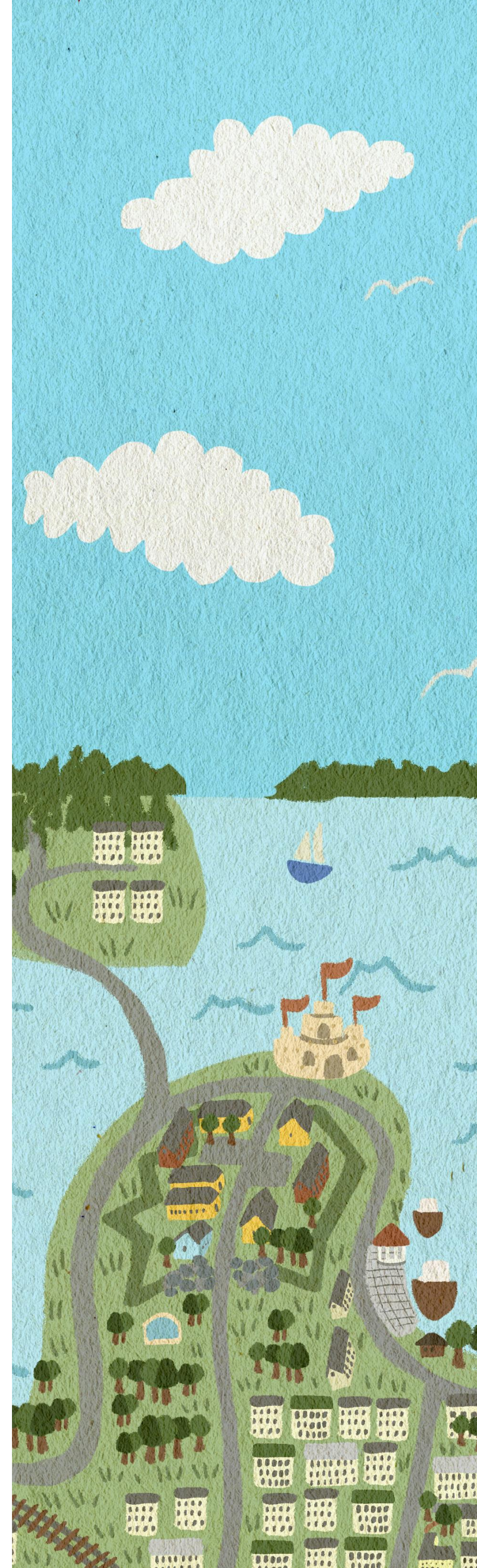
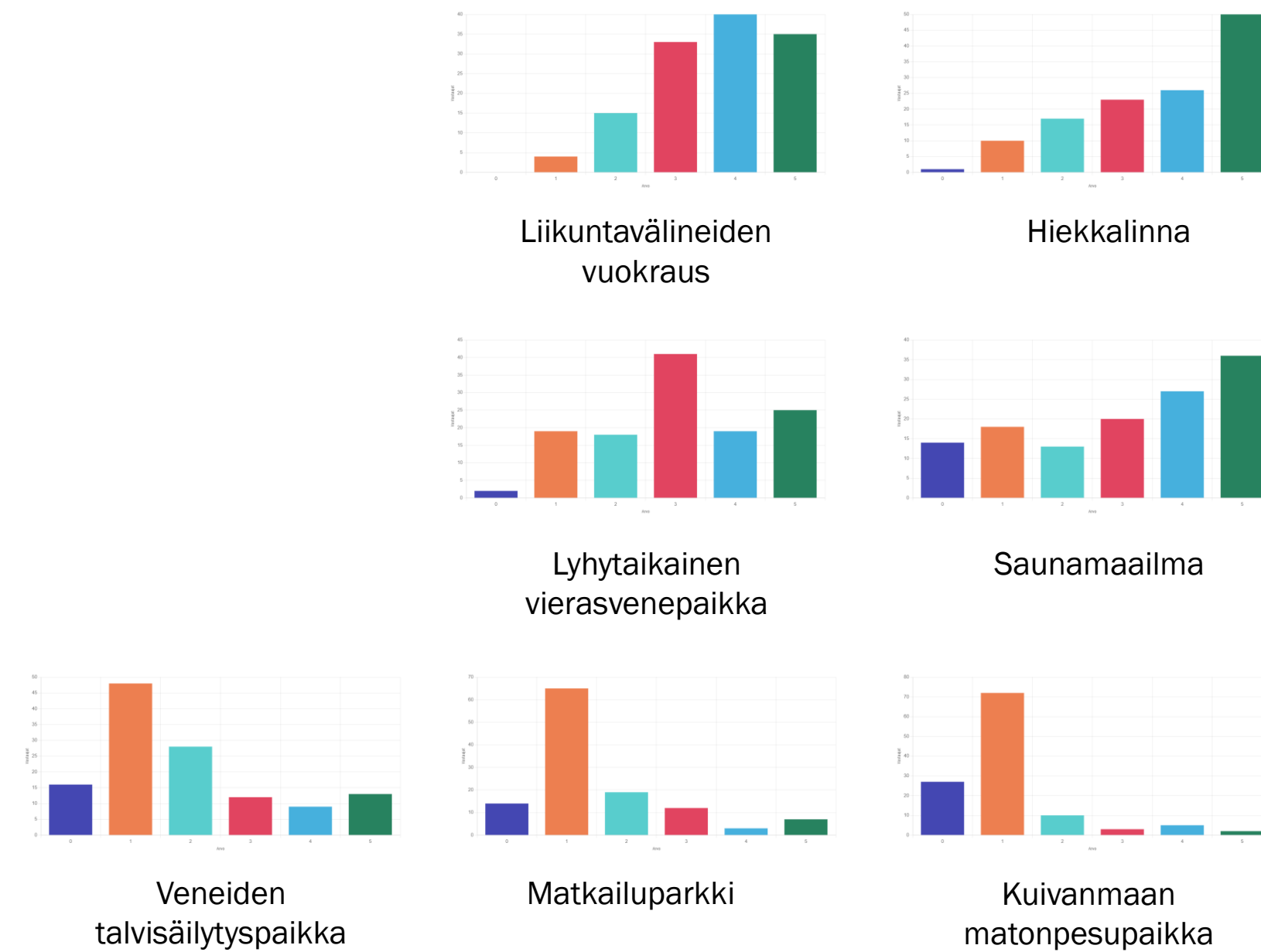
- Avoimissa vastauksissa nousee esille matkailuparkin sijainnin säilyttäminen Pallonlahdella sekä sen kehittäminen. Myös koirapuistoa toivotaan säilytettäväksi.
- Uutena alueelle toivotaan uimapaikkaa, liikuntapaikkaa ja leikkipaikkaa.
- Tapahtuma-alue jakaa mielipiteitä pääasiallisesti syrjäisyytensä takia.
- Jalankulun turvallisuutta kritisoidaan ja asiaan toivotaan parannuksia, kuten kevyen liikenteen eriyttämistä ajoväylän reunalta.





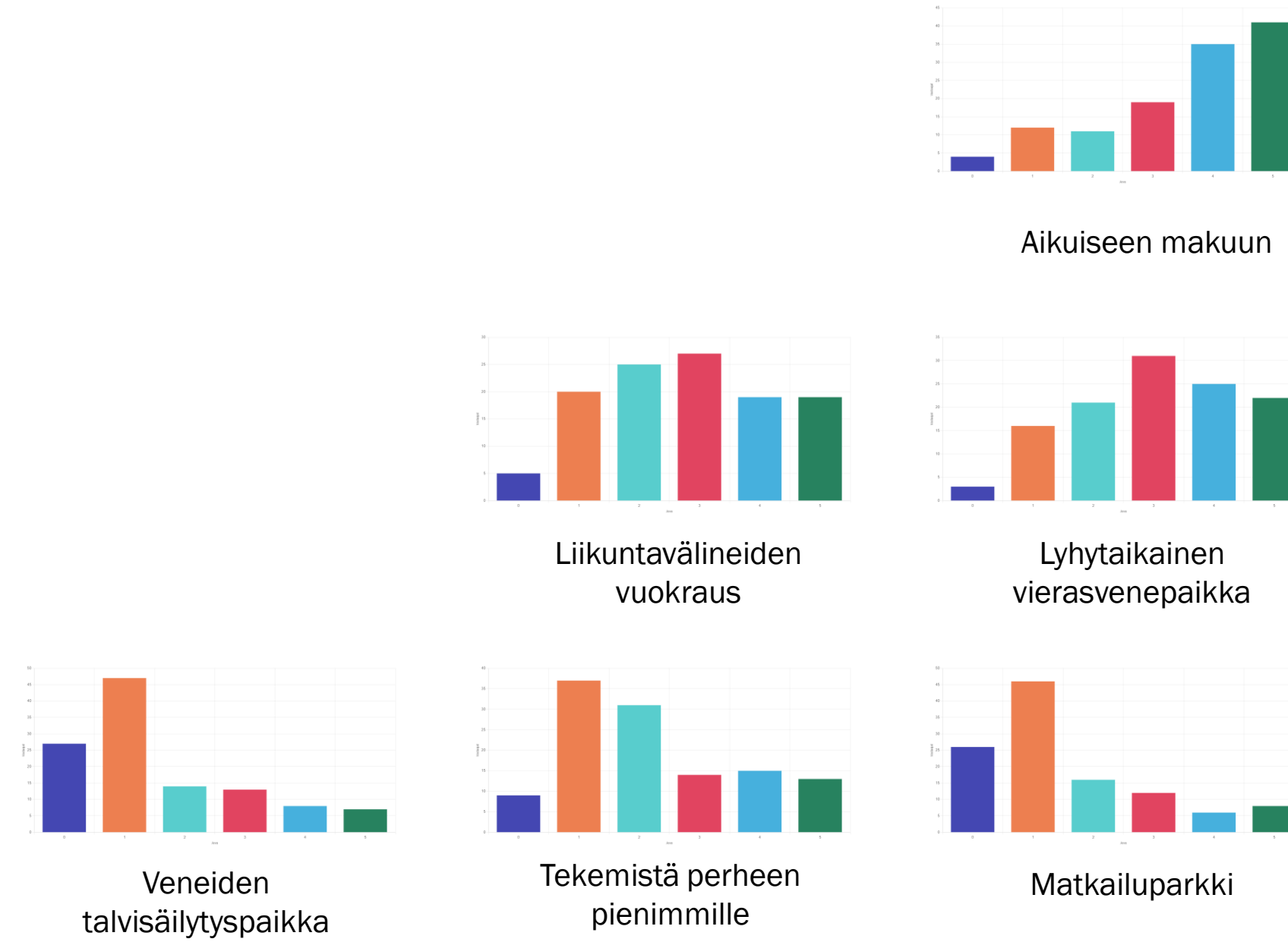
# Linnoituksen kärki

- Vastauksissa huomionarvoisesti korostuvat liikuntavälineiden vuokrausmahdollisuudet. Myös Hiekkalinnan toivotaan pysyvän alueella.
- Lyhytaikaiset vierasvenepaikat ja saunamaailman rakentaminen jakavat mielipiteitä jokseenkin tasaisesti.
- Alueelle ei toivota veneiden talvisäilytyspaikkaa, matkailuparkkia tai kuivanmaan matonpesupaikkaa.
- Avoimissa vastauksissa nousee esille eniten Hiekkalinnan olemassa olo. Hiekkalinnaa kritisoidaan hökkelimäisen ja väliaikaisen ulkonäkönsä vuoksi paljon. Ratkaisuksi nähdään sen hävittäminen muualle tai sen kehittäminen pysyvämmäksi ratkaisuksi ja esteettiseksi osaksi ympäristöään.
- Alueelle kaivataan myös vehreyttä ja selkeyttä ympäristön jäsentelyyn.



# Sataman suora

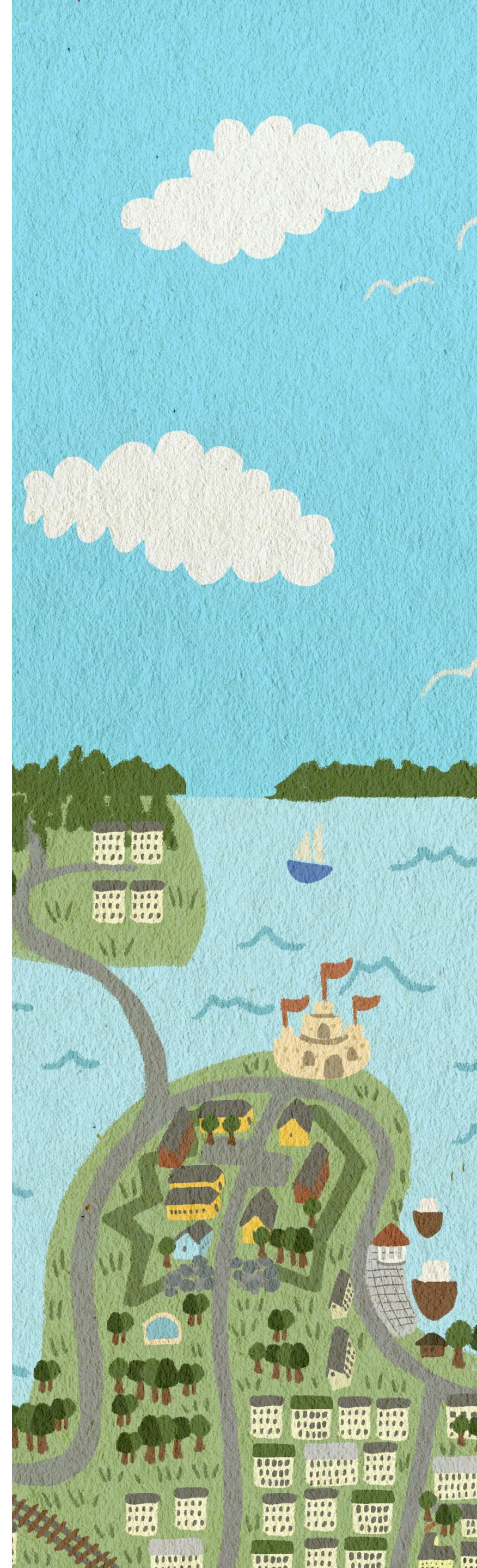
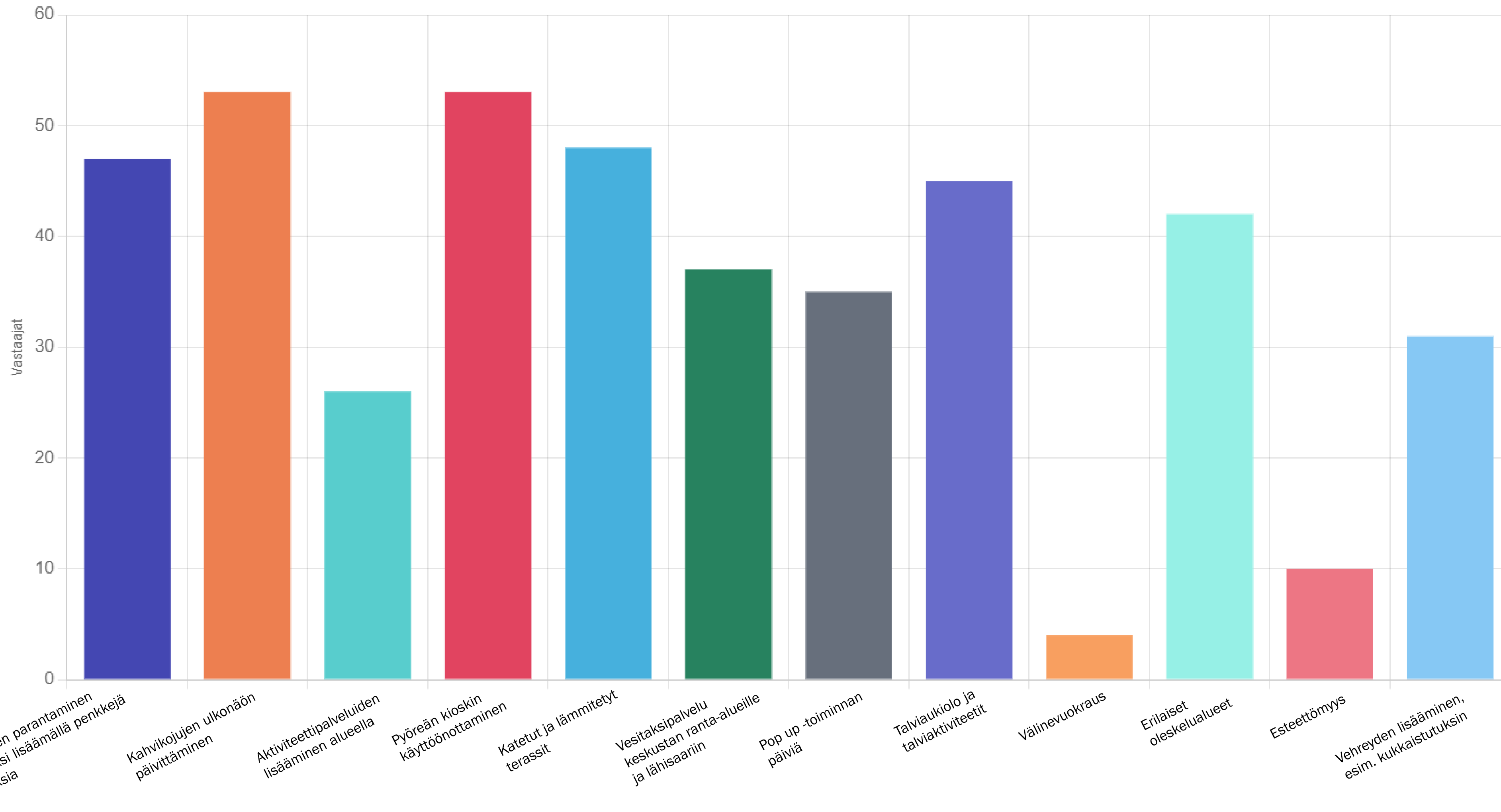
- Sataman suoralle toivotaan erityisesti toimintoja aikuiseen makuun, terasseja ja ravintoloita sekä tapahtumia, kuten markkinoita ja konsertteja.
  - Mielenpitoja jakavia teemoja ovat lyhytaikaiset vierasvenepaikat ja liikuntavälineiden vuokrausmahdollisuudet.
  - Sataman suoralle ei toivota veneiden talvisäilytystä, tekemistä perheen pienimmille tai matkailuparkkia.
- 
- Avoimissa vastauksissa nousee esille toiveita sataman suoran bulevardimaisuudesta ja huolitellusta ilmeestä. Usean otteeseen esiintyvät myös Pop Up -tyyliset koju- ja kioskiratkaisut. Pysäköinti halutaan säilyttää alueella, mutta siitä toivotaan jäsennellympää ja tyylikkäämpää.
  - Avoimissa vastauksissa nousee esille eriäviä mielipiteitä lapsille sopivien toimintojen lisäämisestä alueelle.
  - Veneiden talvisäilytys halutaan alueelta ehdottomasti pois. Myös pyöräliikenteen ohjaamista pois laiturilta esitetään useaan otteeseen.



# Satamatori

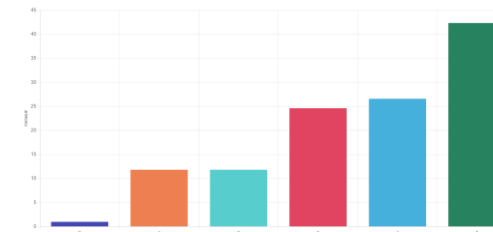
Mitkä kolme asiaa ovat mielestäsi tärkeimpiä kehittämisen kohteita Satamatorilla?

- Satamatorille toivotaan eniten kahvikojujen ulkonäön päivittämistä ja pyöreän kioskin käyttöönottamista. Myös viihtyisyyden parantaminen, katettujen ja lämpimien terassien rakentaminen sekä talven toimintojen laajentaminen saavat kannatusta.

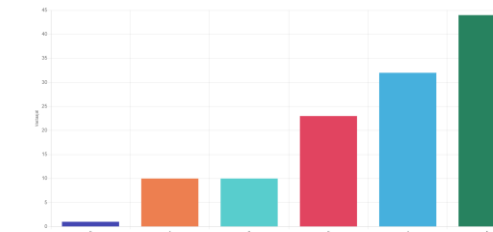


# Rantapuisto

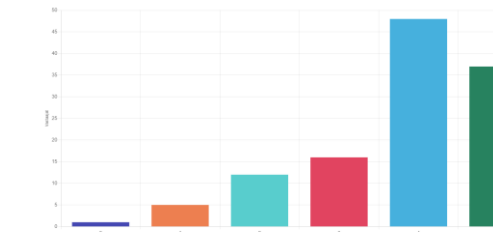
- Kysymyksissä ehdotetut toiminnot saavat kaikki kannatusta. Rantapuistoon toivotaan taideteoksia, piknikpöytiä, istuskelumahdollisuuksia sekä Pop Up -tapahtumia.
- Tekemistä perheen pienimmille toivotaan hieman hillitymmiin, kuin muita toimintoja.
- *"Arvokas ja elegantti kaupunkipuisto"* – Rantapuistoa kuvaileva lainaus.
- Avoimista vastauksista löytyy eriäviä ajatuksia Rantapuiston kalustuksesta, kasvillisuuden varjostavuudesta sekä toimintojen määrästä.
- Leikkipuistoa ehdotetaan useaan otteeseen kehitettäväksi.



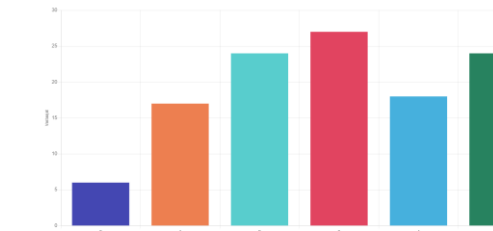
Taideteoksia



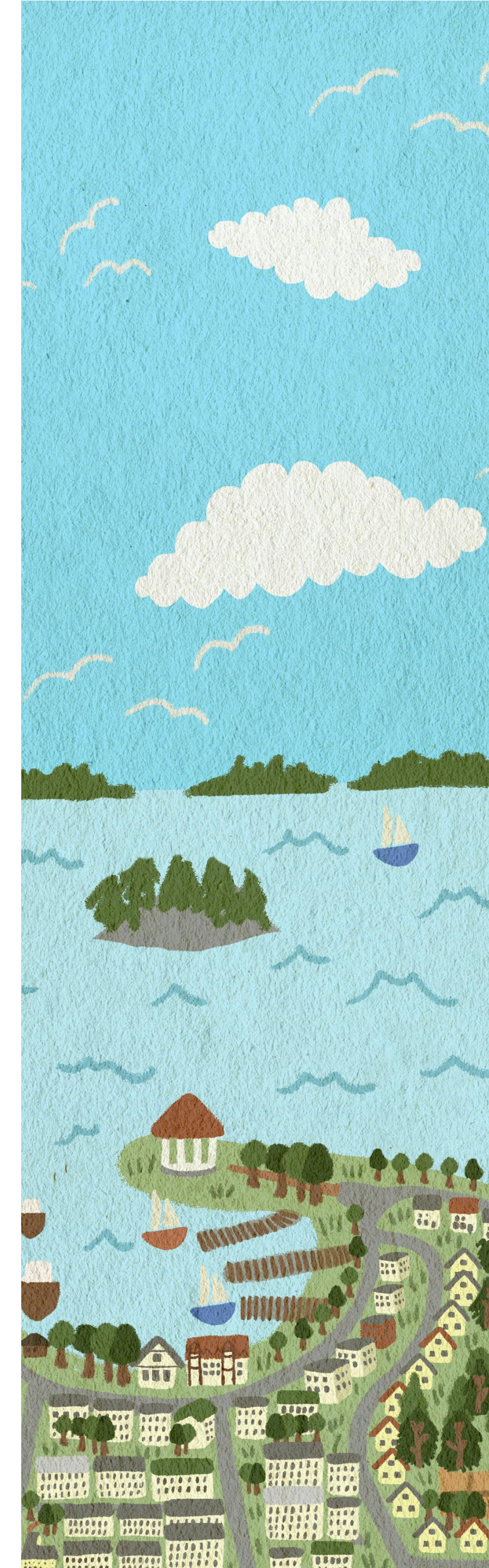
Piknikpöytiä ja istuskelualueita



Pop Up -tapahtumia

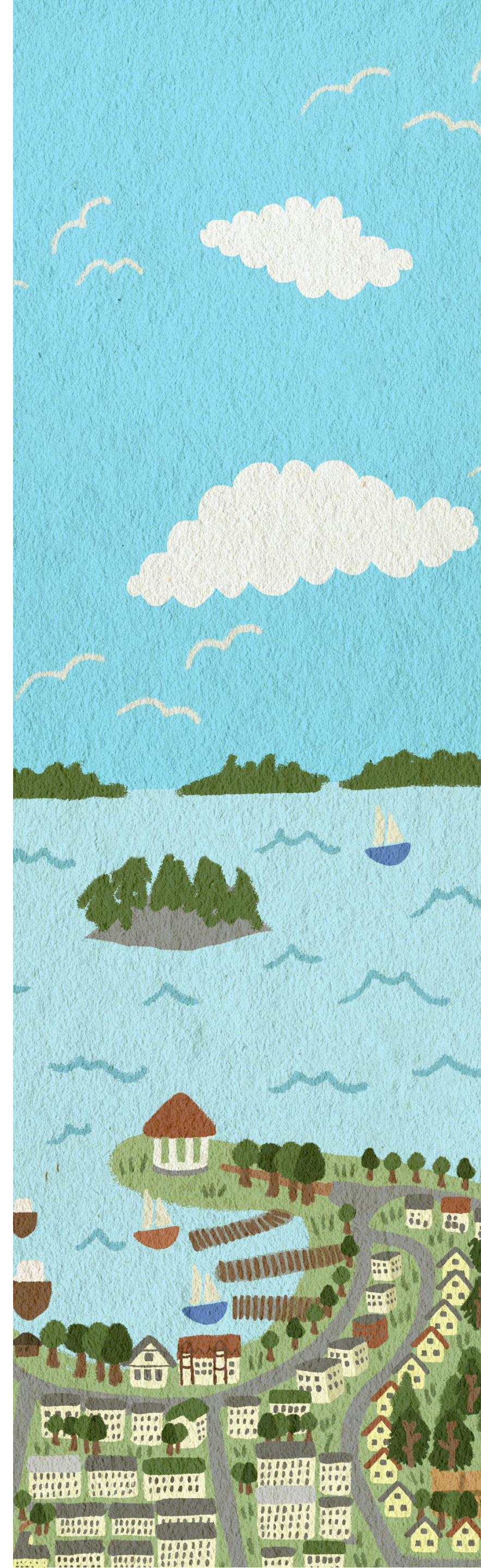
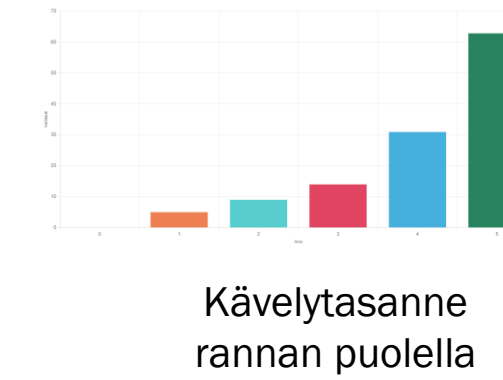


Tekemistä perheen pienimmille



# Ainonkatu

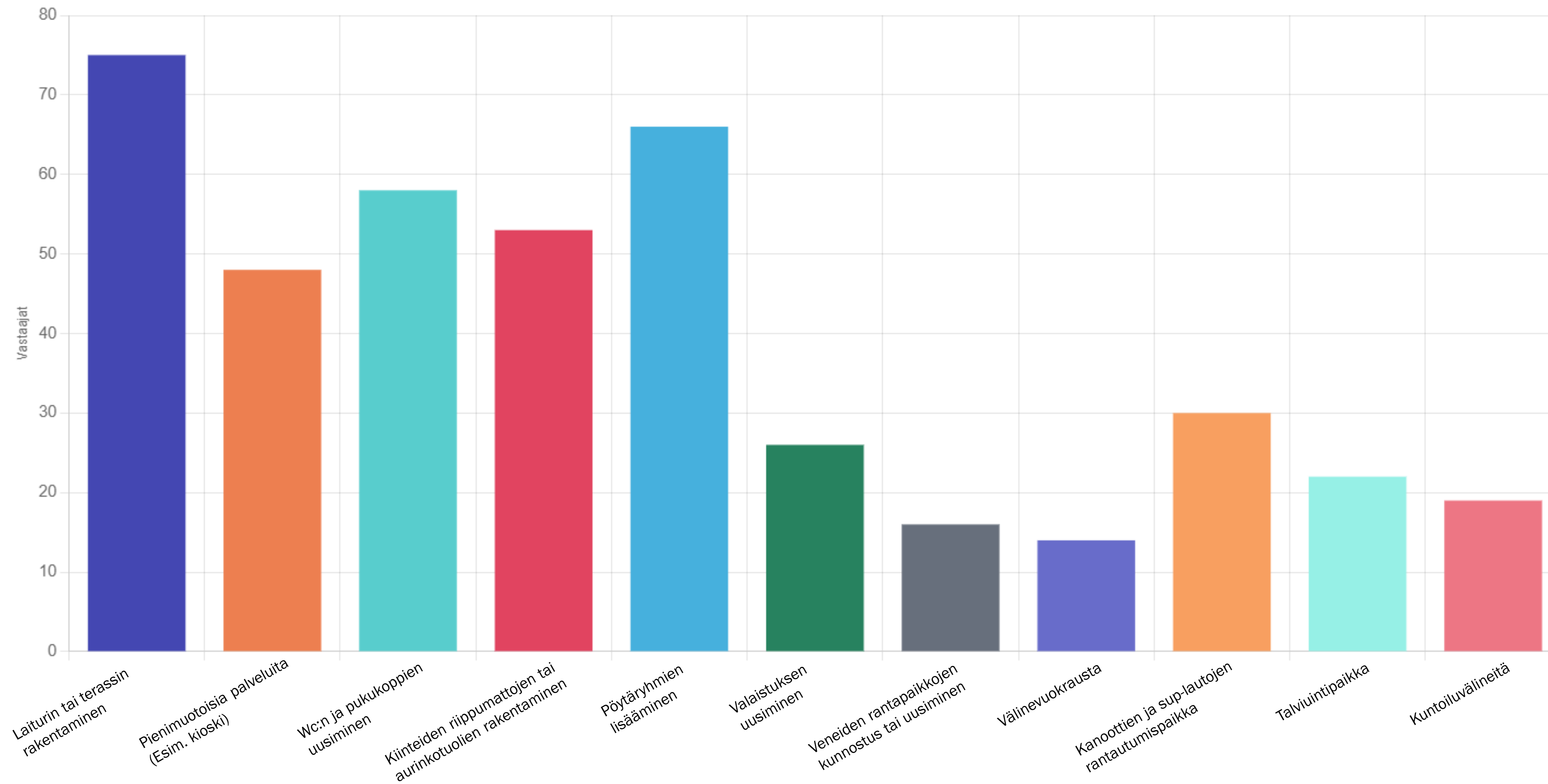
- Vastauksissa kannatusta saavat jalankulun ja pyöräilyväylän erottelu, kävelytasanne rannan puolelle ja oleskelupaikkoja veden äärelle.
- Veneiden lastaamisen ajaksi tarkoitetut pysäköintipaikat jakavat vastauksia hieman enemmän. Kuitenkin niitäkin toivotaan edelleen olevan Ainonkadulla.
- Avoimissa vastauksissa nousevat esille turvallisuuteen liittyvät asiat. Ainonkadun ajonopeuksiin on kiinnitetty huomiota samoin, kuin pyöräilijöiden ja kävelijöiden kapeaan väylään rannassa.
- Pitkäaikaisen pysäköinnin toivotaan siirtyvän muualle. Myös Ainonkadun yksisuuntaistaminen on mainittu.



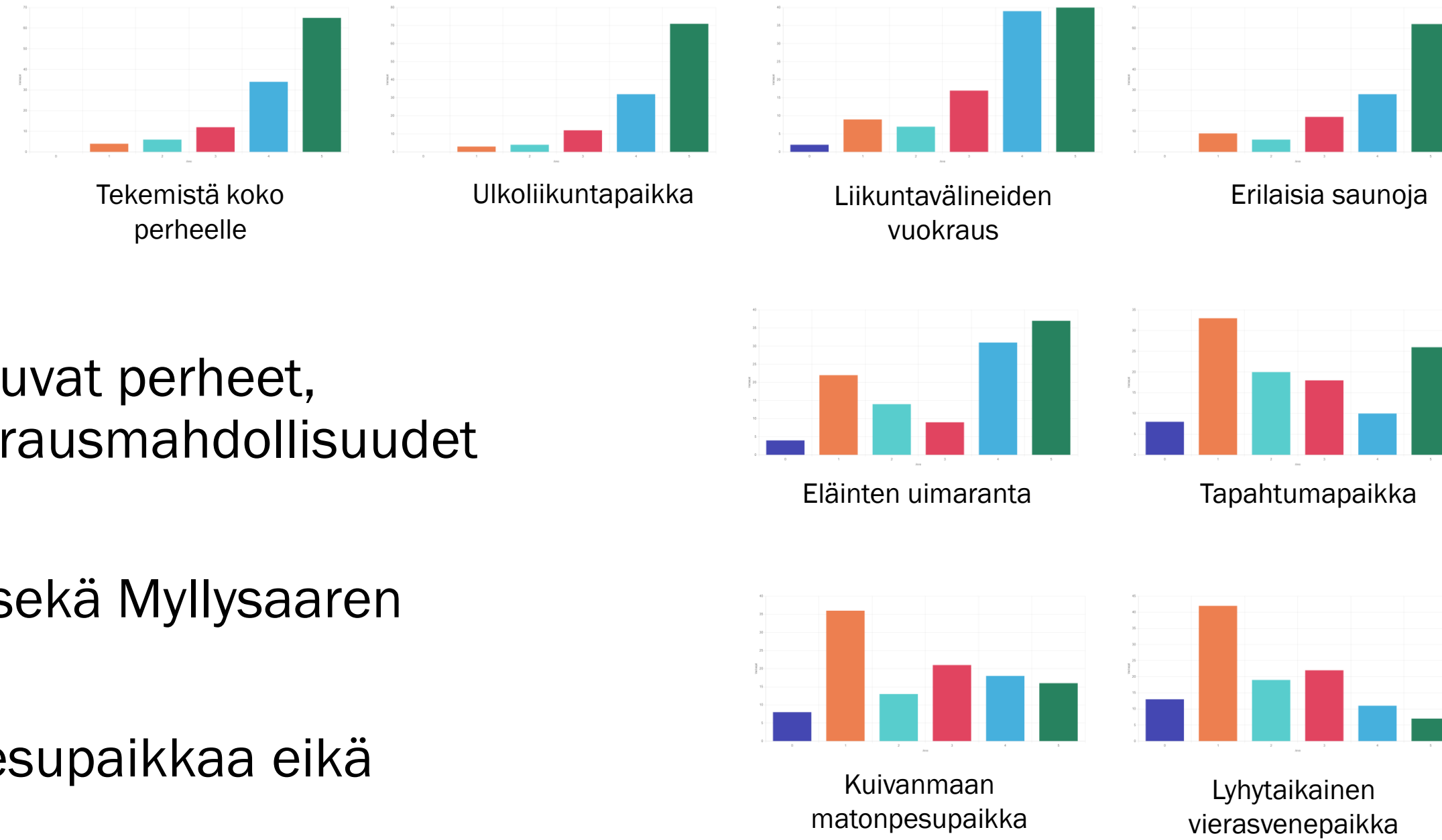
# Halkosaari

Mitkä kolme asiaa ovat mielestäsi tärkeimpiä kehittämisen kohteita Halkosaarella?

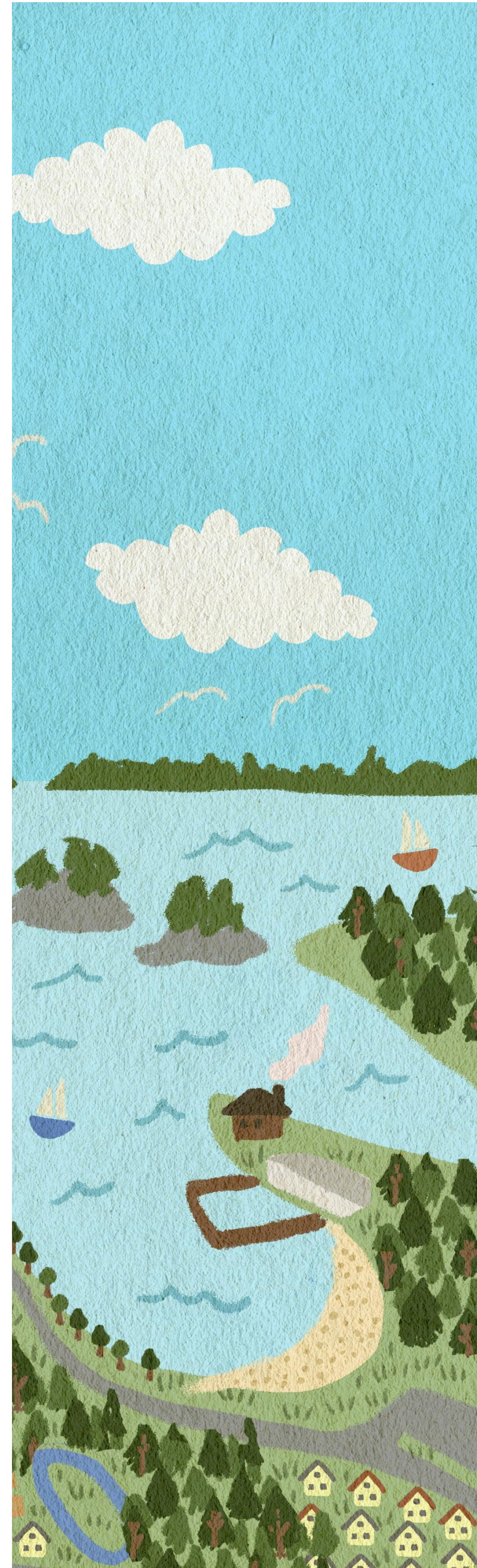
- Halkosaareen toivotaan eniten uusien laitureiden ja terassien rakentamista sekä pöytäryhmien lisäämistä.
- Vähiten Halkosaareen toivotaan veneiden rantapaikkojen kunnostusta, välinevuokrausta, talviuintipaikkaa sekä kuntoiluvälineitä.



# Myllysaari

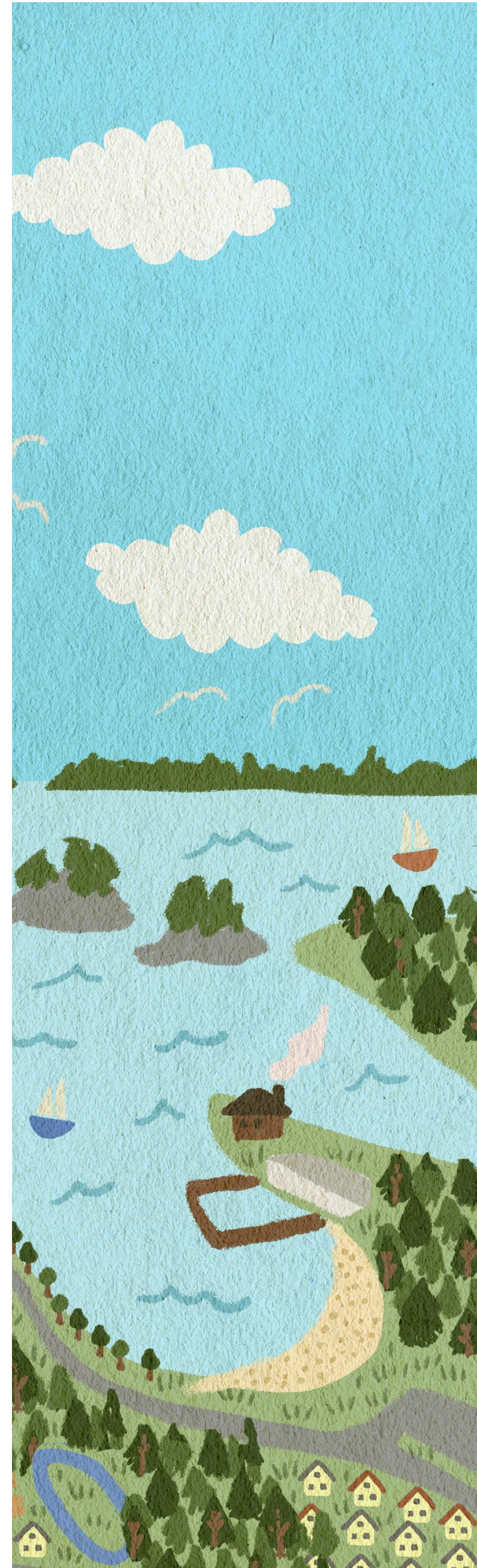
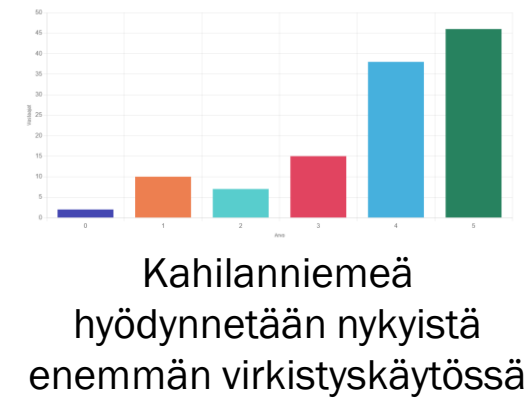


- Vastauksissa huomion arvoisesti korostuvat perheet, liikuntapaikat ja liikuntavälineiden vuokrausmahdollisuudet ja erilaiset saunat.
- Mielenpitoita jakavat eläinten uimaranta sekä Myllysaaren kehittäminen tapahtumapaikkana.
- Alueelle ei toivota kuivanmaan matonpesupaikkaa eikä lyhytaikaista vierasvenepaikkaa.
- Avoimissa vastauksissa nousevat esille uudet ja paremmat WC- ja pukuhuonetilat sekä roskikset. Myös uimalan ja hiekkarantojen kunnostamista ja kehittämistä toivotaan. Vastaajat toivovat myös lisää erilaisia oleskelupaikkoja.
- Hanhien koetaan häiritsevän paljon Myllysaarella olemista.



# Kahilanniemi ja Kukkosaaret

- Vastauksien perusteella voidaan sanoa, että Kahilanniemen ja Kukkosaarien hyödyntämistä virkistyskäytössä kannatetaan.
- Avoimissa vastauksissa nousevat esille Kukkosaarien kohdalla toiveet grillipaikoista ja rantautumismahdollisuuksista esim. sup-laudoilla, soutuveneillä ja kanooteilla. Saaret toivotaan pidettävän kuitenkin ympäristöltään luonnontilaisina.
- Kahilanniemen virkistyskäyttöä kyseenalaistetaan sen syrjäisyyden takia. Senkin toivotaan pysyvän luonnontilaisena eikä liikkumista sinne asuinalueen läpi nähdä hyvänä.





# Ideoita ja toiveita koko keskustan rantojen alueelle

”Elämää Lappeenrantaan erilaisten aktiviteettien esim. saunamaailman rakentamisella.”

”Johonkin sataman alueelle olisi hienoa saada Saimaaseen upotettu uima-allas (mallia Berliinistä tms.). Uimaan olisi kiva päästä muualtakin kuin Myllysaaresta. Lisäksi linnut pääsevät nykyisin liian helposti pilaamaan uimarannat.”

”Suomen kaunein paremmalle käytölle, Kauppatori versus sataman alue pohdintaan (kauppatori on aika näivettynyt, voisiko kauppatorin toiminnot olla sataman alueella ?)”

”Ranta-alueella on loistavat mahdollisuudet kehittyä vaikka mihin suuntaan. Näkisin, että Lappeenranta olisi erittäin toimiva isommillekin kesäfestareille. Se olisi hyvä vetonaula saada enemmän turisteja.”

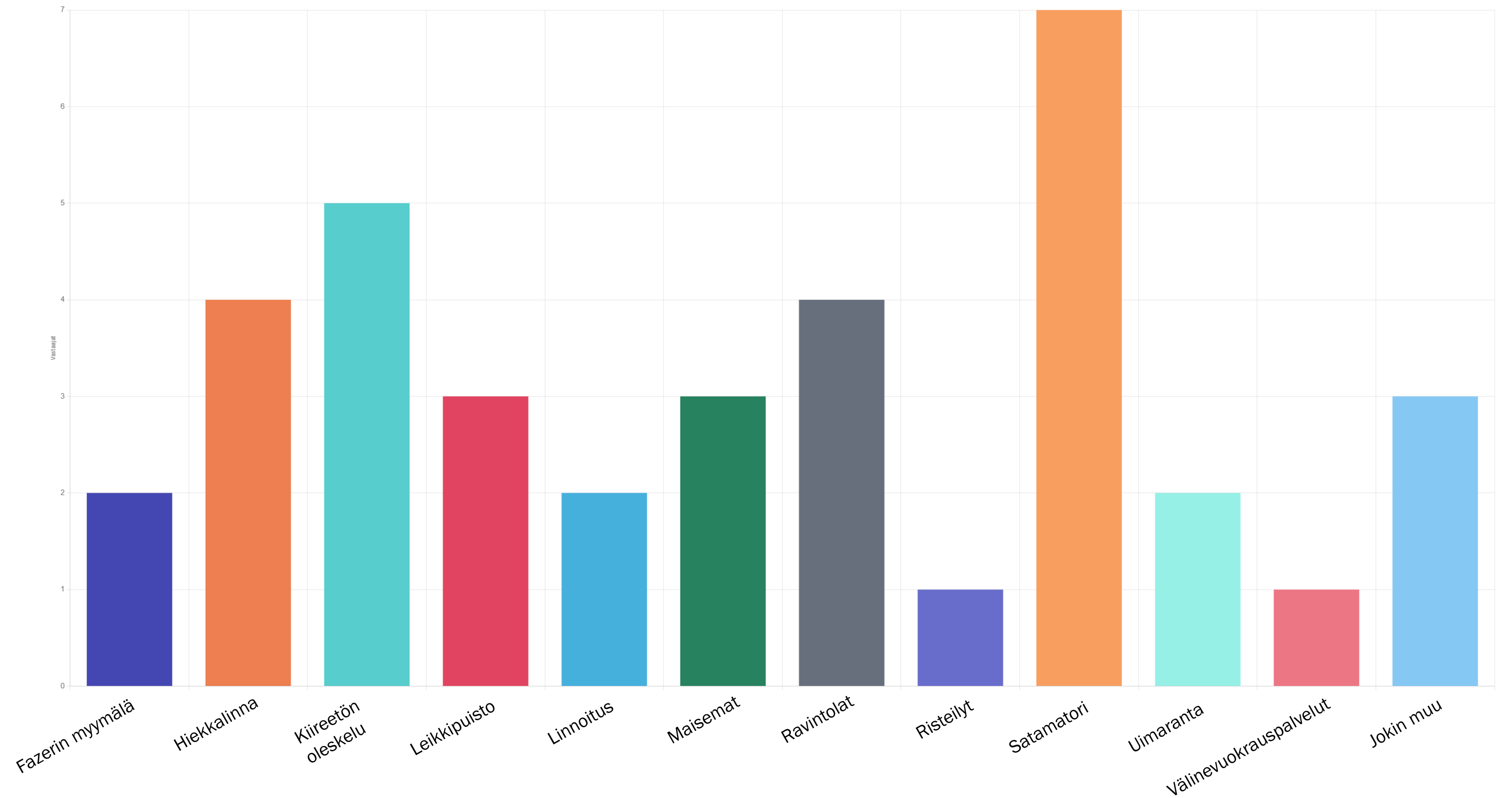
”Ollaan rohkeita ja tehdään satama-alueesta entistäkin viihtyisämpi. Etenkin Satamatorin myyntialue kaipaa akuutisti päivitystä, jolloin siitä voisi tehdä samalla ympärivuotisen. Esim. samaan tyyliin kuin Hakaniemen väliaikainen kauppahalli oli Helsingissä”



# Kysely matkailijoille

Mikä sai sinut vierailemaan keskustan ranta-alueella?

- Kysely matkailijoille toteutettiin haastatteluna, joka koostui kuudesta kysymyksestä, joista neljä oli avoimia kysymyksiä.
- Kysely toteutettiin 19.6.2024 klo 9-11 ranta-alueella.
- Vastaajat antoivat yleisesti positiivista palautetta ranta-alueista.
- Suurin syy vierailta Lappeenrannan keskustan ranta-alueilla on vastaajien keskuudessa Satamatori. Myös ravintolat ja Hiekkalinna sekä ylipäänsä kiireetön oleskelu ovat aktiviteetteja, joiden perässä ranta-alueille saavutaan.
- Risteilyt ja välinevuokrauspalvelut saivat vähiten ääniä.
- Vastaaja pystyi valitsemaan useita vaihtoehtoja.



# Yhteenveto

- Karttakysymyksistä on havaittavissa, että huonot näkemäalueet, puuttuvat kulkuyhteydet, liian ahtaat katutilat ja vaaralliset kadunylitykset painottuvat samoille kohdille Meijän rantojen alueella. Turvallisuuden puolesta kehitettäviksi kohdiksi voitaisiin kyselyn perusteella määrittellä Kaupunginlahden rannalla kulkeva Ainonkadun osa, Rantapuistoon ja Satamatorille liittyminen kaupungista sekä linnoituksen kärki Satamatien osalta.
- Avoimissa vastauksissa esiintyy pääsääntöisesti enemmän selkeiden mielipiteiden pohjalta kirjoitettuja kommentteja. Kommenttien joukosta löytyy usein täysin vastakkaisia mielipiteitä ja perusteluja kyseisen alueen toimenpiteille.
- Seuraavalla sivulla olevassa taulukossa on yhteenveto liukukytkinkysymysten tuloksista. Taulukosta voidaan havaita, mitä asioita tietyn osa-alueen kohdalla on kysytty sekä kuinka suurta kannatusta ne ovat saaneet. Keskiarvojen skaala on räätälöity kyselyyn vastuksiin nähden sopivaksi.
- Taulukosta voidaan nähdä, että Rantapuiston ja Ainonkadun kohdalla ehdotetut kehittämisen ratkaisut ovat saaneet hyvinkin positiivisen vastaanoton kyselyyn vastanneilta. Myllysaaren kohdalla monet jo alueella olevat ja tapahtuvat toiminnot ovat tervetulleita jatkossakin. Myllysaareen ei kuitenkaan toivota tapahtumapaikkaa, lyhytaikaisia vierasvenesatamapaikkoja tai kuivanmaan matonpesupaikkaa.
- Pallonlahden, linnoituksen kärjen ja sataman suoran kohdalla on selkeintä vaihtelua ehdotettujen kehitysratkaisujen kohdalla. Pallonlahti saa kannatusta erilaisien liikuntamahdollisuuksien paikkana. Linnoituksen kärkeen toivotaan lapsille ja koko perheelle sopivaa tekemistä, erilaisia liikuntamahdollisuuksia sekä lyhytaikaista vierasvenesatamaa. Sataman suorasta toivotaan kehittyvän aikuiseen makuun sopiva alue terasseineen ja ravintoloineen. Myös lyhytaikainen vierasvenesatama koetaan sopivan sataman suoran varrelle.
- Tapahtumapaikka konserteille ja markkinoille sai epäröivimmän vastaanoton. Sitä ei toivota ainakaan Myllysaareen, mutta Pallonlahti ja Linnoituksen kärki sekä vakuuttavimpana sataman suora ovat potentiaalisia paikkoja.



Laskettujen keskiarvojen taulukossa käytetty jakauma

← 2,39 | 2,4 - 2,79 | 2,8 - 2,99 | 3,0 - 3,39 | 3,4 →



Tyhjä ruutu tarkoittaa, että kyseisen osa-alueen kohdalla asiaa ei ole kysytty.

	Pallonlahti	Linnoituksen kärki	Sataman suora	Satamatori	Rantapuisto	Ainonkatu	Halkosaari	Myllysaari	Kahilanniemi ja Kukkosaaret
Säilytettävä ennallaan	●●	●●	●●		●●	●●		○	●
Tekemistä perheen pienimmille / koko perheelle	●	●●	●●		○			●●	
Aikuiseen makuun, esim. terasseja, ravintoloita	●●	●	●●						
Ulkoliikuntapaikka	●●							●●	
Tapahtumapaikka, esim. konsertit, markkinat	○	○	●					●	
Saunamaailman paikka / erilaisia saunoja	●	●						●●	
Veneiden talvisäilytyspaikka	●●	●●	●●						
Matkailuparkki	●	●●	●●						
Vierasvenepaikka (lyhytaikainen esim. 2h)	●	●	●					●●	
Liikuntavälineiden vuokraus, esim. sup-laudat, luistimet		●●	○					●●	
Kanoottien ja sup-lautojen rantautumispaikka	●	●●						●●	
Kuivanmaan matonpesupaikka	●	●●						●	
Eläinten uimaranta								●	
Ohjattua liikuntaa	○							●●	
Hiekkalinna		●●							
Piknikpöytiä ja istuskelualueita					●●				
Pop Up -tapahtumia					●●				
Taideteoksia					●●				
Pysäköintipaikkoja veneiden laskemisen ajaksi						○			
Eroteltu jalankulku- ja pyöräilyväylä						●●			
Oleskelupaikka veden äärellä						●●			
Kävelytasanne rannan puolella						●●			
Virkistyskäytön lisääminen									●●
Rakennetun viherympäristön lisääminen	●●	●●	●●			●●			